

分譲マンション 防災減災マニュアル 作成の手引き

分譲マンションの防災活動の促進に向けて
手引きを作成いたしました

自助

今日から始めよう！災害への備え

公助

災害時にマンションで生活を維持していくためには行政機関による「公助」や各家庭での「自助」だけでなく居住者同士が協力する「共助」が必要となります

共助

まずはできることから、みんなが主体的に参加しやすく、
継続できる方法で考えてみましょう

※本手引きは管理組合が作成する場合を想定しております

分譲マンション防災減災マニュアル 作成の手引き(令和5年5月)

大規模な災害はいつ発生するかわかりません

被害を最小に抑えるために、ひとりひとりが日頃から災害に対して備えるとともに、分譲マンション居住者同士が協力して防災減災の取組を行うことが重要です

手引き作成の3つの心構え

1 できること
から
始める

2 みんなが
主役

3 みんなが
参加しやすく、継続
できる方法で

防災減災マニュアルを作ろう

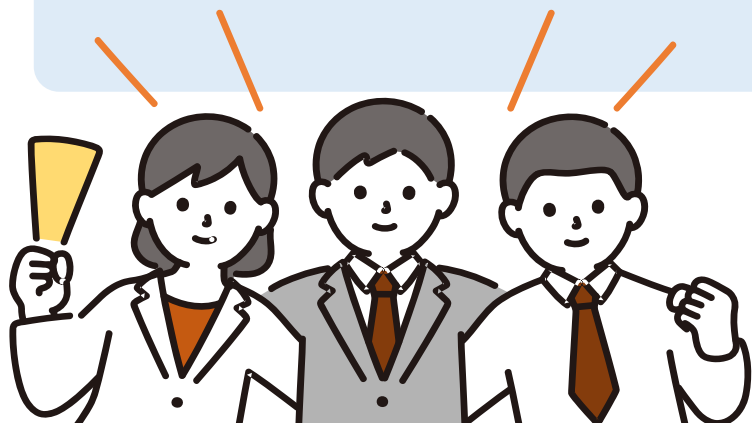
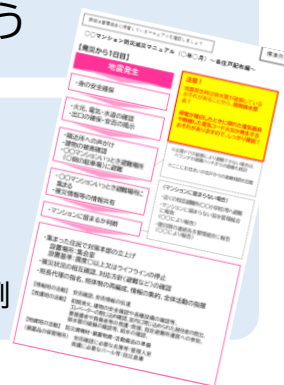
1 マニュアルの必要性を認識し、事前の備えを考えてみましょう

2 災害が起こったときにみんなですべきことや
何が必要かを考えてみましょう

3 防災減災マニュアルを作成しよう
防災訓練などを実施してマニュアルの検証・改善をしよう

4 付属編として防災減災マニュアルの
標準例(本編・各住戸配布編など)も配布しています

→各戸配布編(A4裏表)標準例



URLはこちら
<https://osaka-mansion.com/>



大阪府分譲マンション管理・建替えサポートシステム推進協議会

当協議会は、大阪府や府内一部市町と専門家団体により構成されています。